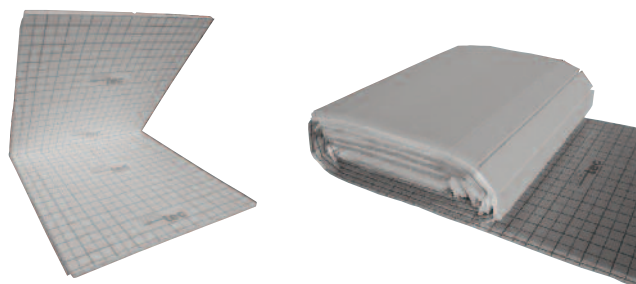


## protec Falplatte-neoStep und Rollbahn-neoStep WLG 032, 5 kN/m<sup>2</sup>

- aus den Sortimenten der Tacker- und Klettsysteme -

elastifizierte Hartschaum-Dämmplatten aus expandiertem Polystyrol (EPS-grau), nach DIN-EN 13163 und DIN 4108-10 wahlweise mit aufkaschierter protec Bändchengewebefolie oder aufkaschierter Original protec KLETT-Veloursfolie mit Rasterdruck und einseitiger Folienüberlappung, zur Trittschallreduzierung unter Estrichen entsprechend den Anforderungen an den Trittschallschutz der DIN 4109-2



### Technische Daten

Dämmstärke:	15-2 mm	20-2 mm	25-2 mm	30-2 mm
-------------	---------	---------	---------	---------

#### Artikelnummer:

Falplatte:	2 013 172	2 013 252	2 013 292	2 013 352
Rollbahn:	-	2 013 250	2 013 290	2 013 350
Falplatte-KLETT:	2 014 172	2 014 252	2 014 292	2 014 352
Rollbahn-KLETT:	-	2 014 250	2 014 290	2 014 350

#### Maße:

Länge Falplatte:	2 m	2 m	2 m	2 m
Länge Rollbahn:	-	10 m	10 m	10 m
Breite:	1 m	1 m	1 m	1 m

#### Dämmstoff:

Bezeichnung lt. DIN 4108-10:	EPS 032 DES sg			
Wärmeleitgruppe:	$\lambda = 0,032 \text{ W/mK} \rightarrow \text{WLG 032}$			
Dämmstärke:	15-2 mm	20-2 mm	25-2 mm	30-2 mm
Verkehrslast:	5,0 kN/m <sup>2</sup> = 500 kg/m <sup>2</sup>			
Trittschallverbesserungsmaß:	26 dB	keine Angabe	26 dB	28 dB
Dynamische Steifigkeit:	$\leq 30 \text{ MN/m}^3$	keine Angabe	$\leq 30 \text{ MN/m}^3$	$\leq 20 \text{ MN/m}^3$
R-Lamda (m <sup>2</sup> K/W)	0,45	0,63	0,80	0,95
U-Wert (W/m <sup>2</sup> K)	2,22	1,59	1,25	1,05
Entsorgung:	HBCD-frei			

#### Kaschierfolie:

Tackersystem:	protec Bändchengewebefolie mit aufgedruckter Rasterung, Breite 1030 mm			
Klettsystem:	Original protec KLETT-Veloursfolie mit aufgedruckter Rasterung, Breite: 1030 mm			
Rastermaß:	5/10 cm	5/10 cm	5/10 cm	5/10 cm

#### Verpackung:

Art:	transparenter PE-Foliensack / PE-Folie			
Etikett:	Produktbezeichnung, Produktabbildung, Technische Daten, Hinweis zur Lagerung			
Verpackungseinheit:	10 m <sup>2</sup>	10 m <sup>2</sup>	10 m <sup>2</sup>	10 m <sup>2</sup>